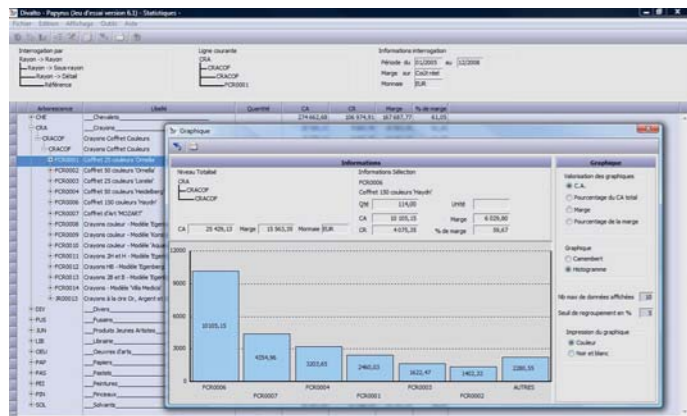


Divalto Achat-Vente, gère de manière performante tous les événements de la gestion commerciale, du devis à la facturation et à l'intégration comptable et analytique. Des outils conviviaux permettent de naviguer et d'analyser les informations commerciales et statistiques.

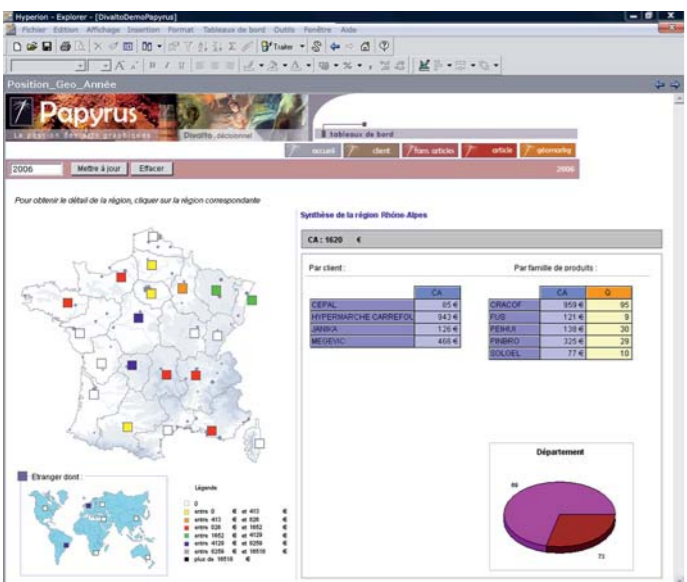
STATISTIQUES

❖ **Divalto** Achat-Vente comporte en standard de nombreuses statistiques d'achat et de vente. Les axes statistiques multiples, les possibilités de croisement de ces informations, de filtre et de sélection permettent d'obtenir des informations précises rapidement. L'interrogation permet de naviguer aisément entre familles de tiers, articles, tiers, commerciaux, axes analytiques, dates, etc. La possibilité de présenter ou d'imprimer les chiffres des statistiques sous forme de graphique (camembert ou histogramme) est appréciée des utilisateurs.



DIVALTO DECISIONNEL

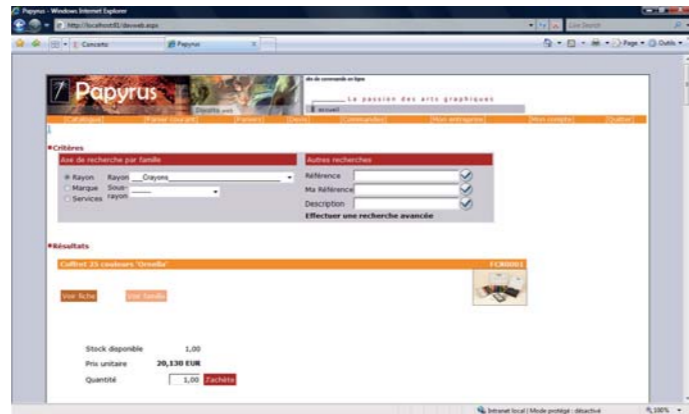
❖ **Divalto** intègre en standard Hyperion Intelligence Explorer sous le nom de **Divalto** Décisionnel. Cet outil est destiné à piloter et communiquer les bonnes informations aux bonnes personnes. Extrêmement puissant et facile d'utilisation, ce module va permettre à l'utilisateur d'exploiter toutes les données de **Divalto** Achat-Vente. Il va ainsi pouvoir éditer toutes sortes de statistiques sous forme de graphiques ou d'états. Il pourra même concevoir ses propres outils de pilotage au travers de tableaux de bord dynamiques.



❖ Conçu grâce à la puissance et la souplesse de l'outil de développement **Divalto** Web, **Divalto** Achat-Vente Web est un module de front-office, orienté BtoB, via navigateur internet. Il fonctionne de manière totalement intégré avec le back-office de **Divalto**. Utilisable en l'état, il est aussi totalement personnalisable, laissant libre cours au travail du web designer.

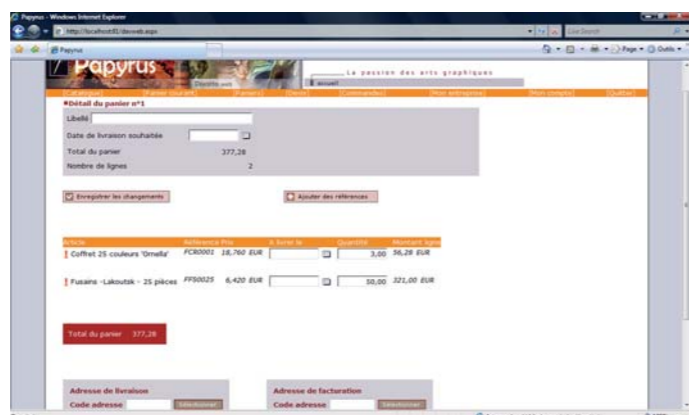
CATALOGUE ARTICLES

❖ **Divalto** Achat-Vente Web permet la gestion de catalogue tout en offrant la possibilité de l'explorer selon les familles statistiques, de rechercher un article par désignation, référence, référence client ou selon ses caractéristiques techniques, et de poser des filtres.



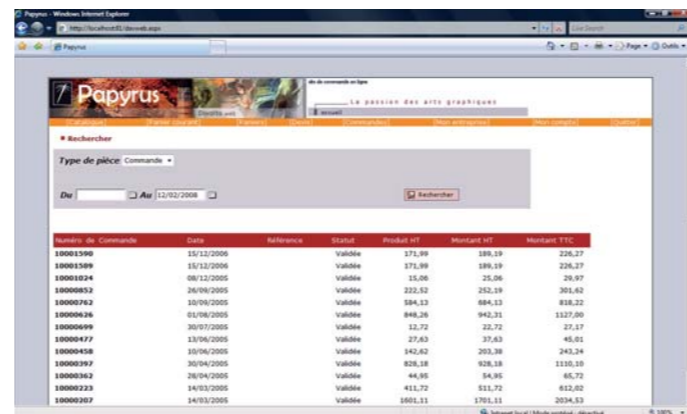
GESTION DES PANIERS

❖ **Divalto** Achat-Vente Web est multi-paniers. L'internaute peut sauvegarder un panier existant ou créer un modèle de panier. Il peut ajouter des articles dans son panier directement depuis les pages du catalogue produits ou encore saisir directement les références. Si elles existent, les sous-références sont proposées dans le catalogue.



GESTION DES COMMANDES

❖ La création d'un panier induit une simulation de prix dans **Divalto**. Une fois validé par le client, la commande est générée dans l'ERP. La prise de commande déclenche une série de vérifications : encours, état des stocks disponibles, etc.



TEMPS REEL

❖ Au travers de **Divalto** Achat-Vente Web, l'internaute évolue en temps réel et en direct sur le back-office **Divalto**. Ainsi, quand il consulte le catalogue article, le stock disponible affiché correspond au stock réel à cet instant. De même, les tarifs appliqués sont ceux du client. Ce module peut aussi être utilisé par les commerciaux de l'entreprise pour non seulement consulter l'état de leurs stocks disponibles, mais aussi saisir directement leur commande à distance.

CONFIDENTIALITES

❖ Orienté BtoB, le site permet une gestion fine des droits des utilisateurs. Suivant le profil, il est possible de limiter l'accès à certaines fonctions. Les articles visibles peuvent être filtrés en fonction de confidentialités propres au tiers.

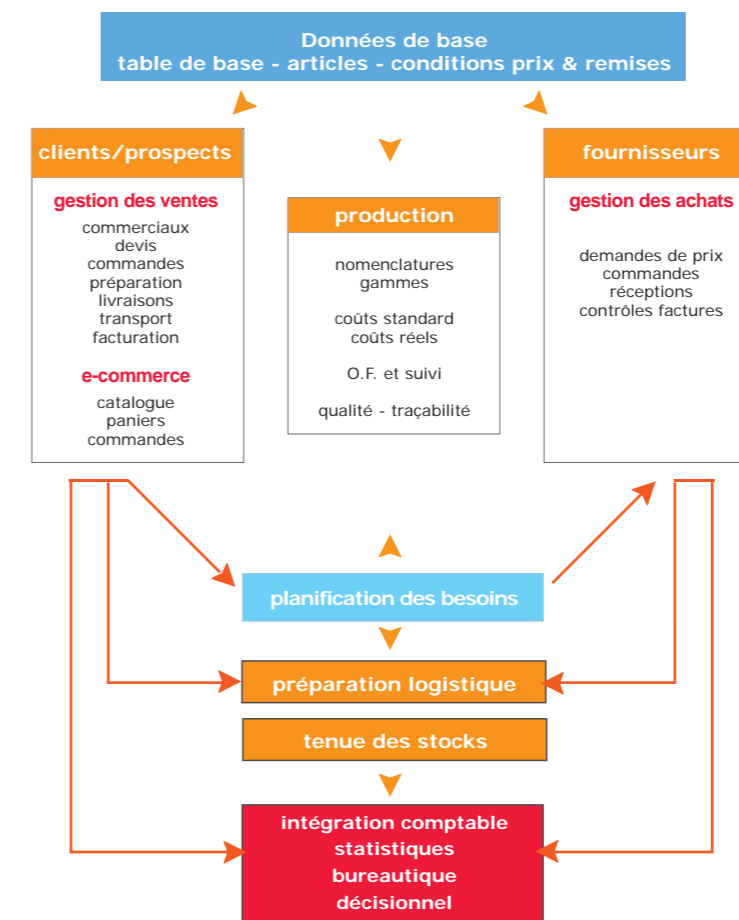
Le client peut consulter ses demandes de prix, son portefeuille commandes ou encore son profil et son plafond crédit.



Adresse postale :
Rue Icare - 67836 Tanneries cedex
Adresse :
15, rue Icare - Aéroport - 67 Entzheim
Tél 03 88 64 50 60 - Fax 03 88 64 50 70
info@divalto.fr - www.divalto.fr

EVOLUTIF ET MODULAIRE

❖ **Divalto** Achat-Vente vous offre toutes les fonctionnalités permettant d'acheter, de stocker et de commercialiser vos produits. **Divalto** Achat-Vente vous offre également la possibilité de gérer les données techniques de nomenclatures pour gérer la production de vos articles. La mise en œuvre de ces fonctionnalités peut se faire de manière progressive. **Divalto** accompagne votre croissance, prend en charge les modifications qui peuvent toucher votre organisation, afin d'adapter et de dynamiser encore mieux la gestion de votre entreprise.



MULTI

❖ **Divalto** Achat-Vente gère :

- Plusieurs entreprises : certaines informations peuvent être communes (taux de TVA, etc) ;
- Plusieurs établissements dans une entreprise avec tiers communs ou séparés, dépôts communs ou séparés, tranches de numérotation de pièces communes ou séparées ;
- Plusieurs dépôts par entreprise, et/ou par établissement (le dépôt à une incidence sur le calcul du port, éventuellement sur le prix de vente et les réapprovisionnements) ;
- Les devises étrangères : ex. achat en dollars, vente en Livres Sterling, stock valorisé en Euro ;
- La conversion des unités: ex. achats à la tonne, inventaires en kilo, ventes en sachets et prix au mètre, utilisation en grammes ;
- Les langues dans lesquelles l'entreprise dialogue avec ses tiers (descriptifs produits et présentation de formulaires en langues étrangères).

IMPORT-EXPORT DES INFORMATIONS

❖ De puissantes fonctions d'intégration et d'extraction vous permettent de créer, d'extraire ou de modifier des enregistrements au travers d'une simple feuille de calcul Excel. L'utilisateur peut effectuer tous ces traitements sur les fichiers clients, fournisseurs, prospects, représentants, articles et leurs fiches satellites, tarifs de vente et tarifs d'achat.

Divalto Achat-Vente dispose d'un outil de traitement collaboratif permettant d'intégrer dans la base de données des pièces clients, fournisseurs ou internes (devis, commandes, BL, factures, mouvements de stock, inventaires, etc...) provenant d'un autre environnement (EDI par exemple). L'intégrateur de pièces de **Divalto** Achat-Vente évite la ressaisie de ces informations et les intègre directement.

Divalto Achat-Vente permet à l'utilisateur de construire avec Excel des requêtes de consultation.



❖ *Toutes les informations permettant d'identifier, de décrire et de gérer un article sont liées à cette table : produits achetés (matières premières, composants et pièces, outillages), produits fabriqués (produits finis, produits semi-finis, outils), articles fantômes de production, prestations, services, frais divers, etc... On accède directement à toutes les informations annexes, dont les stocks, les pièces commerciales, les achats et la production, les statistiques, les données techniques.*

GESTION DES SOUS-RÉFÉRENCES

❖ Les sous-références autorisent les variantes dans les articles : tailles, couleurs, matières, finitions, etc.

Elles peuvent avoir une incidence sur :
 - La saisie de pièces : les quantités sont saisies à raison d'une ligne par sous-référence ou par l'intermédiaire d'une grille ;
 - La gestion des tarifs (achat/vente) : toutes les sous-références d'un article ne sont pas forcément vendues au même prix ;
 - La gestion des stocks : les stocks sont mouvementés par sous-référence ;
 - Les statistiques ;
 - La gestion des données techniques et de la production.

TARIFICATION ET REMISES

❖ Ce module a été conçu pour répondre à tous les besoins des entreprises en fonction de leurs marchés, de leurs secteurs d'activité ou des habitudes commerciales **Divalto** permet de définir une stratégie commerciale pour chaque client.

Pour chaque article, **Divalto** peut stocker un(e) ou plusieurs prix de vente et remises, sans limitation de nombre.

Ces tarifs et remises s'appliquent, par exemple :
 - à différentes catégories de clients et d'articles ;
 - à des quantités vendues différentes, etc ;
 - dans le cadre d'un marché (date d'application, montants et quantités prévisionnels).

DÉCOMPOSITIONS

❖ Les décompositions permettent de gérer un ensemble de références articles rattachées à une référence principale, le composé : C'est le principe du kit commercial.
 La gestion des décompositions dispose de 2 modes de fonctionnement :
 - Décomposition liée : les composants sont liés à l'article principal ;
 - Décomposition Indépendante : les composants sont indépendants, dans ce cas la décomposition est une aide à la saisie.
 La valorisation de coûts de revient dépend de l'indicateur de gestion proposé.
 La décomposition est dynamique. En effet, elle peut varier selon les sous références de l'article.

NOMENCLATURES

❖ La nomenclature multi-niveaux permet de décrire la structure d'un produit.
 Une nomenclature est une liste de composants nécessaires pour fabriquer, assembler un produit à partir de plusieurs éléments.
 Lors du calcul des besoins, elles déclenchent des préconisations de commandes d'achat de composants et de matières premières, ainsi que des préconisations de production de produits finis ou semi-finis.

RÉAPPROVISIONNEMENTS

❖ De puissants outils permettent de gérer les réapprovisionnements de tous les articles :
 • L'analyse des consommations ;
 • le calcul des besoins nets (CBN).

Pour gérer les réapprovisionnements des articles, plusieurs méthodes sont disponibles :
 • «Global» : Un calcul à partir d'un stock d'alerte, d'une quantité optimale (semi manuel) ;
 • «A date sur portefeuille de commandes » : Analyse des futures consommations basées sur le portefeuille des commandes ;
 • «Historique des consommations» : Calcul des futures consommations sur la base de l'historique des consommations avec une prise en compte de paramètres complexes (délais fournisseurs constatés, fluctuation des ventes, taux de service, saisonnalité) ;
 • «Contremarque réceptionnée» : la commande fournisseur est directement déclenchée par la ou les commandes client (possibilité de regroupement sur une même commande) ;
 • «Contremarque directe» : la commande fournisseur est directement déclenchée par la commande du client et le fournisseur livre directement le client.

❖ **Divalto** Achat-Vente optimise la gestion de vos stocks. Sa puissance réside dans sa capacité à envisager les cas de gestion les plus complexes tout en restant un outil simple et facile à utiliser.

TENUE DES STOCKS

❖ La gestion des stocks de **Divalto** gère à la fois le stock physique et le stock disponible de chaque article. Ces niveaux de stock sont utilisés par tous les autres modules liés à la gestion des stocks et sont exprimés selon le paramétrage : en quantité, en valeur, par dépôt, par emplacement, par nature de stock.
 Les articles gérés en stock peuvent être suivis selon plusieurs modes :
 - globalement en quantité et en valeur ;
 - par numéro de lot ;
 - par numéro de série pour un suivi individuel de chaque article.

Divalto affecte ensuite les sorties à ces entrées :
 - soit en FIFO First In First Out ;
 - soit en LIFO Last In First Out ;
 - soit en FEFO First Expired First Out (gestion des dates de péremption DLV, DLUO, DLC).

RÉSERVATIONS

❖ **Divalto** permet de gérer des réservations sur les transactions de saisie de commandes clients, lors des phases de préparation des expéditions et également lors de la saisie d'ordres de fabrication.
 Elles précèdent donc les sorties sur vente ou sur production, et réduisent le stock disponible. L'objectif étant de faciliter la préparation des expéditions, de la production en tenant de stock disponible juste.
 Par contre Divalto permet de réserver directement le stock :
 • un ou plusieurs emplacements précis ;
 • un ou plusieurs numéros de lot ou série.
Divalto permet de réserver directement des réapprovisionnements :
 • pointage sur une ou plusieurs commandes fournisseurs (cas de produits achetés) ;
 • pointage sur un ou plusieurs ordres de fabrication (cas de produits fabriqués).

NATURES DE STOCK

❖ Il s'agit d'une subdivision par nature d'un dépôt qui permet de gérer la différence entre le stock physique et le stock comptable (articles appartenant à l'entreprise, en dépôt, en prêt, en consigne, etc).
 Ce code peut par ailleurs être utilisé pour différencier les stocks sur d'autres critères : l'entreprise peut en effet vouloir suivre, par exemple, des produits neufs, des produits d'occasion, des pièces en panne, voir des produits périmés.
 Les inventaires des réapprovisionnements peuvent être faits par nature de stock.

CODE OPÉRATION

❖ Le code opération permet de distinguer les différents circuits de l'entreprise : achats, ventes, production, mouvements internes divers (transfert, etc).
 Celui-ci permet de préciser la nature du stock employé dans les mouvements et de quelle façon ce stock est mouvementé (entrée, sortie, incidence en comptabilité).
 Cette fonction permet de gérer aisément tous les flux de stocks, même les plus complexes.

GESTION DES TIERS

❖ **Divalto** Achat-Vente gère plusieurs types de tiers (prospects, clients, fournisseurs, tiers divers)
 Pour chaque tiers **Divalto** Achat-Vente permet de gérer les différentes adresses, les contacts (nom, coordonnées, fonction,etc), les différents RIB, l'envoi direct de mail ou fax depuis une fiche tiers ou contact.
 Toutes les informations rattachées (pièces, encours détaillés, extrait de compte, référencement, marchés, statistiques, tarifs, etc) sont directement accessibles.

PIÈCES ADMINISTRATIVES

❖ **Divalto** gère les différents types de pièces suivants : devis, commande, bon de préparation, bon de livraison, facture. **Divalto** traite également des bons de livraison internes (transferts de dépôt, dépréciation, assemblage, destruction, etc)

L'utilisateur entre à n'importe quel niveau de saisie : devis, commande, bon de livraison ou facture.
 Tous les circuits administratifs sont possibles : devis en facture, BL direct, puis facture.

La saisie en objet tableau permet une personnalisation de l'ordre de saisie et d'affichage par l'utilisateur. Il existe des possibilités d'insertion de lignes, de suppression, de saisie de commentaires, de texte de pied, de texte d'en-tête ou bien de texte rattaché à chacune des lignes de corps.

GESTION DES PIÈCES ADMINISTRATIVES

❖ Les fonctions achat et vente suivent un circuit parallèle et s'organisent selon la même logique. Elles reposent sur une gestion dynamique des pièces et traçabilité totale. Les multiples critères d'accès aux pièces, leur gestion en historique, les aides personnalisées, les zooms constituent autant d'outils qui facilitent le maniement de **Divalto**. Le confort d'utilisation qui en résulte diminue le risque d'erreur et augmente la productivité.

PRÉPARATION - EXPÉDITION

❖ **Divalto** Achat-Vente dispose de fonctionnalités d'aide à la préparation physique des livraisons.
 Ces fonctions sont basées sur l'affectation en automatique des stocks disponibles en fonction de différentes règles d'optimisation des stocks et des priorités définies au niveau des commandes.

Le bon de préparation (BP) est le formulaire de base pour la préparation des expéditions. Sa présentation peut être paramétrée selon vos besoins :
 - L'image d'une commande, ou d'une partie d'une commande. En effet une commande peut être éclatée en plusieurs BP (stock organisé en plusieurs travée) et donc préparée par plusieurs personnes ;
 - Un récapitulatif de plusieurs commandes à livrer (sur un intervalle de temps) d'un même client pour une même adresse de livraison ;
Divalto gère les problématiques de reliquat en fonction des caractéristiques définies au niveau du client. Il est également possible de répartir les préparations sur une équipe de préparateur afin d'équilibrer la charge.
 Des fonctions de validation de la préparation permettent d'enregistrer rapidement les résultats de la préparation, la définition du colisage, des informations de logistique afin de pouvoir imprimer l'ensemble des documents nécessaires (étiquettes, BL, liste de colisage, etc) à l'expédition.

INTERROGATIONS ET ANALYSE

❖ Des outils puissants permettent de consulter le stock d'un article globalement ou par dépôt, par nature de stock, par emplacement, par numéro de lot ou de série etc ...
 L'interrogation est aussi dotée d'une fonction permettant de détailler les entrées qui composent le stock (date d'entrée en stock, fournisseur ou production, quantité entrée, coût de revient, n° de lot ou de série, date de péremption, etc).

